

ろ過装置の **ショウエイ** です。



# FRP製 ろ過装置

人と環境に優しい温泉ろ過装置の決定版

**腐蝕しない** ので温泉・井水・海水でも大丈夫

**タンク 10年保証** だから安心

鋼板、ステンレス製に比べ熱伝導率は 1/50

**約 40%の省エネ効果**

優れた

耐蝕・耐熱  
耐候性・保温性



SPF-S5ANT

タンクからシステム入替まで  
メーカー直接工事で工事費削減

## 客室個浴槽対応 昇温ユニット

**温泉仕様**

耐熱・耐蝕樹脂製

シェル:エンジニアリングプラスチック  
チューブ:チタン



KOC-1

子熱  
Konetsu

コンパクト

軽量

1. 構成部品が少なく軽量、確かな保温性能
2. 耐蝕樹脂製の小型熱交換器を使用
3. 小規模浴槽向け、省スペース 浴槽容量～500L、～1,000L、～1,500L
4. 集毛網付吸込口※オプションとあわせて、ヘアキャッチャを省略
5. リモコンによる遠隔操作が可能
6. フロント等で、一括遠隔監視 ※オプション

設置事例



豊富なバリエーションから  
お選びいただけます

温水仕様 電気ヒーター仕様  
浴槽容量～500L、～1,000L、～1,500L

SHOEI

株式会社 **ショウエイ**

URL <https://www.shoei-roka.co.jp>

E-Mail [shoei@shoei-roka.co.jp](mailto:shoei@shoei-roka.co.jp)

本社 〒212-0032 神奈川県川崎市幸区新川崎2-6 Tel:044-589-1601

●関西支店 077(510)0040 ●岩手営業所 0194(39)1300 ●仙台営業所 022(794)8921 ●郡山営業所 024(954)4225 ●静岡営業所 055(943)7010 ●山梨営業所 055(225)3435 ●富山営業所 076(461)6405 ●広島営業所 082(870)7040 ●福岡営業所 0948(20)5116 ●札幌支店 011(815)4618

# 湯守りのお手伝い!

- ・浴槽温度を常時適温制御。
- ・浴槽内に設置する温度センサーは有線、無線の2タイプ。
- ・あらゆる場面にに対応する多彩な温度制御装置



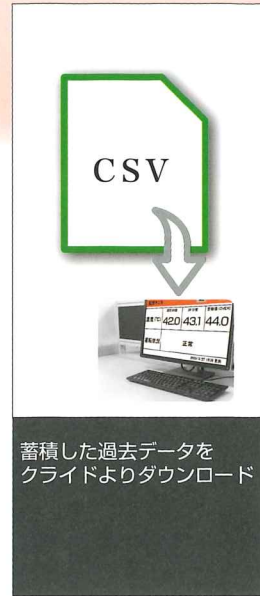
手間のかかる浴槽温度の管理をお手伝い  
浴槽温度を常時適温制御。データはクラウドに蓄積。



警報は即時メール送信  
設定範囲外の温度になった場合、機器異常時にメールでお知らせ



かんたん・便利！  
スマホで浴槽温度の確認  
アクセスは専用 QR コードから、と手間いらず



蓄積した過去データを  
クラウドよりダウンロード

## 浴槽管理の負担を軽減

旅館・ホテル

### 温浴施設に特化した「見える化」



エスピーイーエム  
**SBEM**

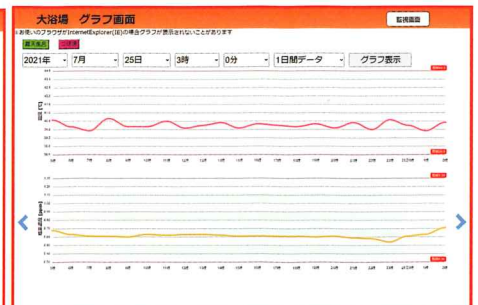
ショウエイ  
クラウドサービス

- ・快適なお風呂を提供するため、浴槽の温度、残留塩素濃度などの状態を監視します。
- ・離れた場所でも運転状態が確認できます。
- ・定期的なメンテナンス時や故障、エラー時はメンテナンスマンがお伺いいたします。

#### 設置事例

監視画面 SBEM			
0号室	温度(°C)	R-5500 39.4	309室 39.9 警報値(OVER / UNDER) 44.0 / 38.0
	運転状況	正常	
	システム警報	正常	
	自動運転ON/OFF	自動運転ON	
	浴槽水位	良好	
	循環ポンプON/OFF	循環ポンプ運転中	
		2021/07/26 08:57 更新	
1号室	温度(°C)	R-5500 39.1	309室 39.7 警報値(OVER / UNDER) 44.0 / 38.0
	運転状況	正常	
	システム警報	正常	

監視画面 SBEM			
温度(°C)	R-4500 40.8	309室 40.0	警報値(OVER / UNDER) 44.0 / 38.0
塩素濃度(ppm)	0.63	0.66	警報値(OVER / UNDER) 1.30 / 0.30
圧力(MPa)	0.110	0.111	警報値(OVER) 0.200
運転状況	正常		
五方弁	ろ過		
システム警報	正常		
自動運転ON/OFF	自動運転ON		
浴槽水位	良好		
ろ過ポンプON/OFF	ろ過ポンプ運転中		
			2021/07/26 08:57 更新



ご相談・お見積りなど

お気軽にお問合せください。

E-Mail shoei@shoei-roka.co.jp Tel:044-589-1601